

★★★ 一般廃棄物収集運搬許可範囲変更 ★★★

環境サービスでは令和5年4月より一般廃棄物収集運搬許可地域が次のように変更になります。

小川町・東松山市・嵐山町・滑川町・ときがわ町・寄居町・川島町・東秩父村・埼玉西部環境保全組合管内(鶴ヶ島市・毛呂山町・鳩山町及び越生町)・深谷市・本庄市(特定家庭用機器廃棄物限定)

〜〜マスクの着用の考え方について〜〜

新型コロナウイルス感染症対策

これまで屋外では原則不要、屋内では原則着用としていましたが

令和5年3月13日から

マスク着用は個人の判断が基本となりました。

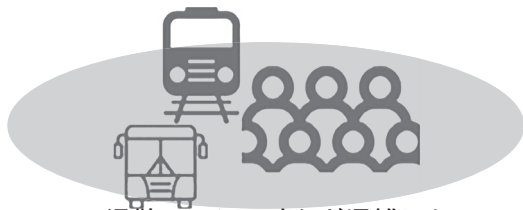
ただし、以下のような場合には注意しましょう

周囲の方に、感染を広げないために

マスクを着用しましょう



受診時や医療機関・高齢者施設などを訪問する時



通勤ラッシュ時など混雑した電車。バスに乗車する時

ご自身を感染から守るために

マスク着用が効果的です



高齢者



基礎疾患を有する方

慢性肝臓病
がん
心血管疾患 など



妊婦

重症化リスクの高い方が感染拡大時に混雑した場所に行く時

本人の意思に反してマスクの着脱を強いることがないよう、個人の主体的な判断が尊重されるよう、ご配慮をお願いします

※事業者の判断でマスク着用を求められる場合や従業員がマスクを着用している場合があります



明かりを遮って移動するため、土のトンネル(蟻道)を自ら作って移動します。

蟻道(ぎどう)



しろありの駆除・防除なら 環境サービスにお任せください!!

被害箇所



薬剤噴霧



しろありはアリの仲間ではありません。「アリ」がつくから仲間同士かと思ってしまうますが、実はゴキブリの仲間なのです。

しろあり駆除作業費

1坪当り **7,700円(税込)**

※左記は床下及び建物基礎まわりの施工です。(10坪以上施工の場合)尚10坪以下の施工の場合は基本料金77,000円(税込)となります。
建物床下全面施工を行った場合5年間保証をお付けいたします。

粗大ごみ処理! 当社へご相談ください。

春はご就職やご入学など引越し、異動のシーズン。テーブル、タンス、ふとん、カーペット、自転車、ベット、大きく重い粗大ごみ等の処理にお困りの方はご相談ください。

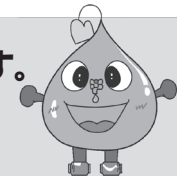


この車でお伺いします?



〜まずは当社へお電話ください〜
担当者が訪問しお見積り致します。☆もちろんお見積りは無料です。

※当社の粗大ごみ収集許可町村は、小川町、ときがわ町、滑川町、東秩父村となります。
嵐山町、寄居町の方は お住まいの町の許可業者様へご相談をお願い致します。



係りからの便り
企画管理室

企画管理室では新年度に合わせ社員証の更新や優良産廃処理業者認定制度の情報公開資料の更新変更準備や寄居工場の施設変更等の業務を行っています。

私達は「生活の困った」に直結する仕事をしております。お困りの際は是非ご用命下さい。 浄化槽清掃 浄化槽維持管理 浄化槽修理 一般汲取 各種工事修理 各種清掃 害虫駆除 水漏れ修理 排水管清掃 側溝清掃 一般廃棄物収集 産業廃棄物収集 店舗飲食店事業ごみ収集 粗大ごみ収集

電話番号のかけ間違いにご注意ください。

アレップグループ 株式会社 環境サービス

TEL 0493-74-0231

ホームページアドレス <https://www.alep.co.jp>



比企郡小川町大字角山1045番地

年中無休

HP QRコード

ALEP®