

【正社員求人募集案内】

我々環境サービスでは、現在「ごみ収集部門」、「浄化槽清掃部門」、「浄化槽点検部門」、「設備管理部門」および「工事修理部門」におきまして一緒に働いていただける方々を募集しております。ご興味がある方はお気軽にお問い合わせください。 <電話 0493-74-0231 まで>



9月1日は「防災の日」、そして9月全体は「防災月間」です。

1927年に関東大震災が起こったこと、9月は台風など、災害が多いことから、「災害に備えつつ知識を深めるため」に制定されました。

日本では近年、東日本大震災における地震・津波の被害に加え、豪雨や大雪、竜巻などの災害が多発しています。また大地震の後には付随して、火山の噴火などが起こるといったデータもあります。こういった災害から命を守るためには、一人一人の災害に対する心構えや知識と備えが重要となってきます。防災に便利な知識は知っておけばおくほど、いざという時に役立つものです。日ごろから防災に関する情報収集を進めておくことをおすすめします。

ローリングストックってどんなこと??

「ローリングストック」とは、普段の食品を少し多めに買い置きしておき、賞味期限を考えて古いものから消費し、消費した分買い足すことで、常に一定量の食品が家庭で備蓄されている状態を保つための方法です。

ここがポイント

- ◆費用、時間の面で、普段の買い物の範囲でできる
- ◆買い置きのスペースを少し増やすだけで済む

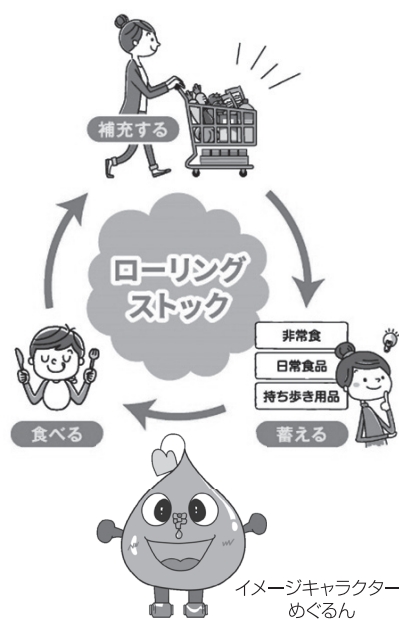
備品食品を用意する際の分類のヒント

備蓄食品は、大きく分けて「非常食」と「日常食品」の2種類があります。

非常食
災害時の備えとして用意し 主に災害時に使用するもの 【非常食は、場面に応じて日常でも利用が可能】

日常食品
日常から使用し、かつ、 災害時にも使用するもの 【ローリングストック】

主に災害時に使用する「非常食」だけでなく、日常で使用し、災害時にも使えるものを「ローリングストック」としてバランス良く備えることが大事です。また、外出中に災害が発生する事を考えて、普段から持ち歩く飲料水やチョコレートなどの「持ち歩き用品」も備えておけば万全です。



浄化槽清掃をしましょう!

環境省令で定めるところにより、毎年1回(全ばっ気方式はおおむね半年に1回)、浄化槽の清掃を行わなければなりません。

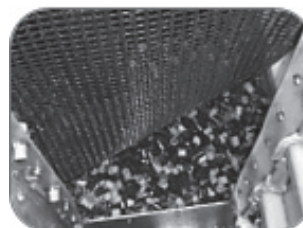
浄化槽清掃をしないとどうなるの?



仕切板の亀裂



亀裂から汚泥の
流出・漏水



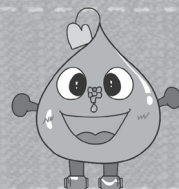
ろ材・担体流出

浄化槽清掃をしないと・・・

- ①汚泥の流出が起こる。
- ②微生物による処理が不安定になり、浄化槽の処理機能が低下する。
- ③破損、担体流出、汚泥の重さによるろ材自体の脱落など、槽内の異常に気づけない。

放流水質が悪化する → 川を汚してしまう

浄化槽は無くてはならないお住いの大切な設備です。壊れて使えなくなったら大変です！浄化槽内の状態を確認するためにも、1年に1回以上は浄化槽清掃をしましょう。



ハチ駆除の依頼は当社まで!!



この時期のハチの巣は大きく成長し、ハチの数も多くなっています。女王蜂の出産の時期を迎えると、まわりのハチは守ろうと、警戒心が強まり、攻撃的になります。

特に2階の軒下や天井裏など、ひと気が少ない場所に巣を作られます。ハチや巣を見掛けましたら、当社へご相談下さい。

- 4~5月
冬眠から目覚めた女王バチが単独で巣作りができそうな場所を探しはじめます。
- 5~6月
巣作りを開始して産卵。
- 7月~
徐々に巣が大きくなり、働きバチが増加するこの時期は攻撃性が高くなります。
- 9~10月
巣の大きさが最盛期を迎えるため、この時期に被害も増大します。



駆除のご依頼急増中につきまして、即日での対応が難しい場合がございます。予めご了承下さい。

係りからの便り
点検係

浄化槽点検係では、常にお客様に安心して浄化槽を使用して頂けるように保守点検を行っています。今後とも、皆様のお役に立てるよう頑張っております。

私達は「生活の困った」に直結する仕事をしております。お困りの際は是非ご用命下さい。

各種工事修理 各種清掃 害虫駆除 水漏れ修理 排水管清掃 側溝清掃 一般廃棄物収集 産業廃棄物収集 店舗飲食店事業ごみ収集 粗大ごみ収集

電話番号のかけ間違いにご注意ください。



HP QRコード