


新年度に向けて

徐々に厳しい寒さも和らぎ、春の陽気を感じられるようになりました、桜の開花がニュースで取り上げられるようになってきました。アレップグループではコンプライアンス対応として新年度より法改正で施行する道路交通法の「運転者の運転前後のアルコールチェック義務」やパワハラ防止法に対応できるように体制を整え準備を進めています。

小川地区衛生組合管内(小川町、嵐山町、滑川町、ときがわ町、東秩父村)にお住まいの皆さま
4月からもえるごみの分別、出し方が変わります!

『もえるごみ』で出せなくなるもの

 **カーテン
じゅうたん
など** → **粗大ごみ**
長さ30cm以内に
切断しても、
もえるごみでは出せません

 **カバンなどの
革製品** → **廃プラスチック**
長さ30cm以内に
切断しても、
もえるごみでは出せません

 **衣類・布類** → **古紙類「衣類」**
長さ30cm以内に
切断しても、
もえるごみでは出せません

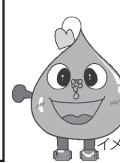
 **剪定枝** → **もえるごみ**
最長辺40cm以内で枝の
直径3cm以内のもの
粗大ごみ
上記以上の大きさのものは

4月からもえるごみは主に環境に配慮した乾式メタン発酵※1 処理施設での処理に変更になります。そのためプラスチック製品や布類は「発酵不適物」となり別施設での処理を行います。

※1 微生物(メタン菌)が生ごみなどを分解し、バイオガスを発生させる働き。ガスは発電用燃料として利用されます。

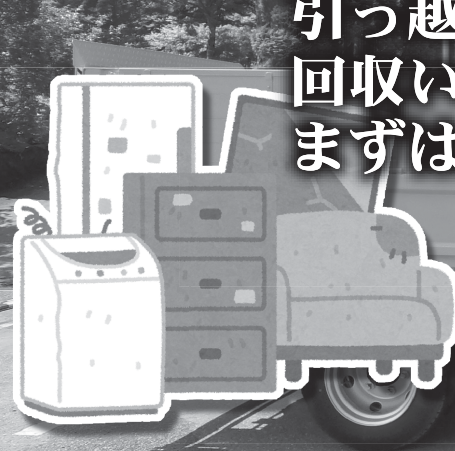
※例外的に『もえるごみ』で扱えるもの

- ◆ オムツ・生理用品
- ◆ 生ごみをまとめるための袋など(例:排水口用のネット)
- ◆ 乾燥剤・使いすてカイロ

 一部地域によって分別方法が異なる場合がございます。詳しくはお住いの市町村へお問合せ下さい。
イメージキャラクター めぐるん

お困りの

不用品・粗大ごみの回収
お部屋の片付け・大掃除
引っ越し時の粗大ごみ
回収いたします!
まずは見積りを!



安心・安全・信頼の当社が承ります!
※回収エリアは、「小川町・ときがわ町・滑川町・東秩父村」に限ります。



シロアリ駆除・防除なら
当社にお任せ下さい!



調査は無料! 施工費は
1坪あたり 7,700円(税込)

※10坪施工した場合の料金となります

係りからの便り
廃棄物係

いつもお世話になっております。4月からゴミの分別方法が変わります。処分方法などご不明な点がございましたら、お気軽にお声がけください。



新年度を迎え
浄化槽の見直しを!

- 清掃 定期的なバキューム車での引抜、機器洗浄
- 点検 定期的な機器等の点検・調整
- 法定検査 指定検査機関での年1回の機能診断

ご自宅の浄化槽について
上記、3点実施されていますか?



浄化槽の機能を十分に発揮するためにも
適切な管理をしましょう。

ご不明な点などがございましたら、
当社へお気軽にお問い合わせ下さい!

私達は「生活の困った」に直結する仕事をしております。お困りの際は是非ご用命下さい。

各種工事修理 各種清掃 害虫駆除 水漏れ修理 排水管清掃 側溝清掃 一般廃棄物収集 産業廃棄物収集 店舗飲食店事業ごみ収集 粗大ごみ収集